



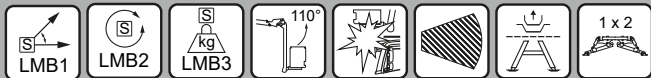
Medium Serie

PD143V

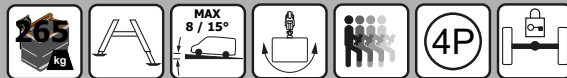
Teleskoplift med bevægelig vippearms
monteret på kassebil eller chassis



Standardudstyr



Ekstraudstyr/Options



Udvalget af tilgængelige options afhænger af køretøjet.



Tekniske specifikationer*

Max. arbejds højde:	14,3 m
Max. udrække:	9,6 m
Kurvekapacitet:	230 kg
Totalvægt:	5500 kg
Lasteevne:	1200 kg
Liftrotation:	460°
Tilladt hældning:	2°/5°
Isolation:	1000V

* Præcise specifikationer varierer på baggrund af den individuelle opbygning og eventuelle options.

Beskrivelse

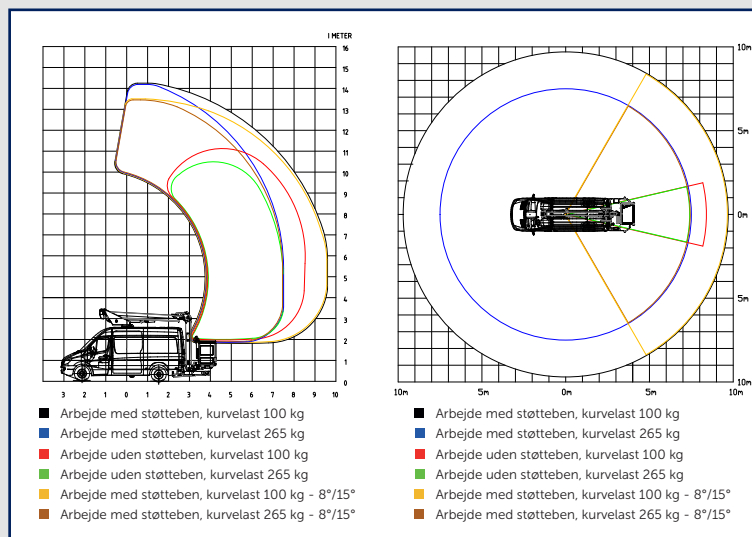
Medium Serien er en tand mere robust end Light Serien. Liftene i Medium Serien har sensorer på alle funktioner, hvilket gør, at man kan udnytte liftens arbejdsrum til fulde. Alle liftene har en maksimal kurvekapacitet på 265 kg og en 175° bevægelig vippearm, og der kan tilkøbes 2x80° kurverotation. PD-serien kommer desuden med en memoryfunktion til forskellige positioner og har utallige muligheder med hensyn til options.

Yderligere specifikationer:

Kort akselafstand. 175° bevægelig vippearm. OD-støtteben. Elektrisk/hydraulisk kontrol. Galvaniserede støtteben og hjælperamme. Hjem-funktion. Arbejde uden støtteben. Brug af støtteben selvom liften ikke er i transportposition. Elektronisk førerhusbeskyttelse. Diverse blinklys. Rampe op/ned-funktioner på bomme sikrer en lang levetid. Vandret udlæg reguleres afhængig af belastning i kurven - fra 100 til 230 kg.

Vi anbefaler en akselafstand fra ca. 3500 til 3700 mm.

Diagrammer



Billeder



Lifte på billederne i dette salgsmateriale kan være udstyret med options. Danilift A/S forbeholder sig retten til at ændre de listede specifikationer uden varsel.